

# Deckplatte für einfach Schelle Stahl Zink/Nickel beschichtet

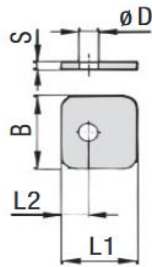


**Deckplatte Standard Baureihe für einfach Schelle**

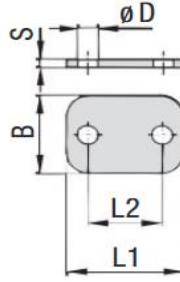
**Material:** Stahl Zink/Nickel beschichtet

**Norm:** DIN 3015

**Zolltarifnummer:** 73269098



**STAUFF Größe 1**



**STAUFF Größe 1A bis 8 (7M / 8M)**

Beispielhaftes Modell

Artikelnummer	Größe	Abmessungen (mm/in)				
		L1	L2	B	S	ØD
DP1	1	28	9,5	30	3	7
DP1	1A	34	20	30	3	7
DP2	2	40,5	26	30	3	7
DP3	3	48	33	30	3	7
DP4	4	57	40	30	3	7
DP5	5	70	52	30	3	7
DP6	6	86	66	30	3	7
DP7	7	118	94	30	5	7
DP8	8	144	120	30	5	7

n je Artikel leichte Abweichungen enthalten.



Klement Hydraulik | Ketten - Seile - Hydraulik |

06028 - 40 625 62 | Klement.J@t-online.de

www.klement-hydraulik.de